

PHASE 1 : décembre 2023 à fin 2024



Restructuration de l'Entrée Nord de Valenciennes

www.valenciennes-metropole.fr

Le projet

Depuis la mi-novembre, Valenciennes Métropole a engagé les travaux de restructuration de l'Entrée Nord, projet majeur pour le territoire.

Ce projet consiste en la restructuration de l'échangeur, la création d'un boulevard urbain et d'une rue menant au centre hospitalier de Valenciennes. Il comprend aussi la construction de bâtiments à vocation économique avec l'implantation prioritaire d'entreprises et de services dans le domaine de la Santé, la construction de bâtiments pour le Centre Hospitalier en vue de son développement pour répondre aux besoins sanitaires du territoire et la création de logements.

Le nouvel échangeur comprendra 4 bretelles resserrées au plus près de l'autoroute, des carrefours à feux intelligents et des voies de tourne à gauche pour fluidifier les sorties et entrées de Valenciennes.

Le nouveau boulevard permettra de relier les quartiers de Chasse-Royale, la Plaine, Saint-Waast et Dutemple entre eux et au reste de la Ville : ceux-ci seront plus accessibles et mieux desservis. L'accès aux équipements sera ainsi facilité.

A l'issue des travaux, vous disposerez à proximité du tramway d'un pôle mobilité comprenant des stationnements pour vélos, un parking-relais avec des places dédiées à l'autopartage et au covoiturage. La création de pistes cyclables sera également favorisée.

La passerelle sera démolie au profit d'une liaison piétonne et vélo reliée directement au nouveau boulevard.

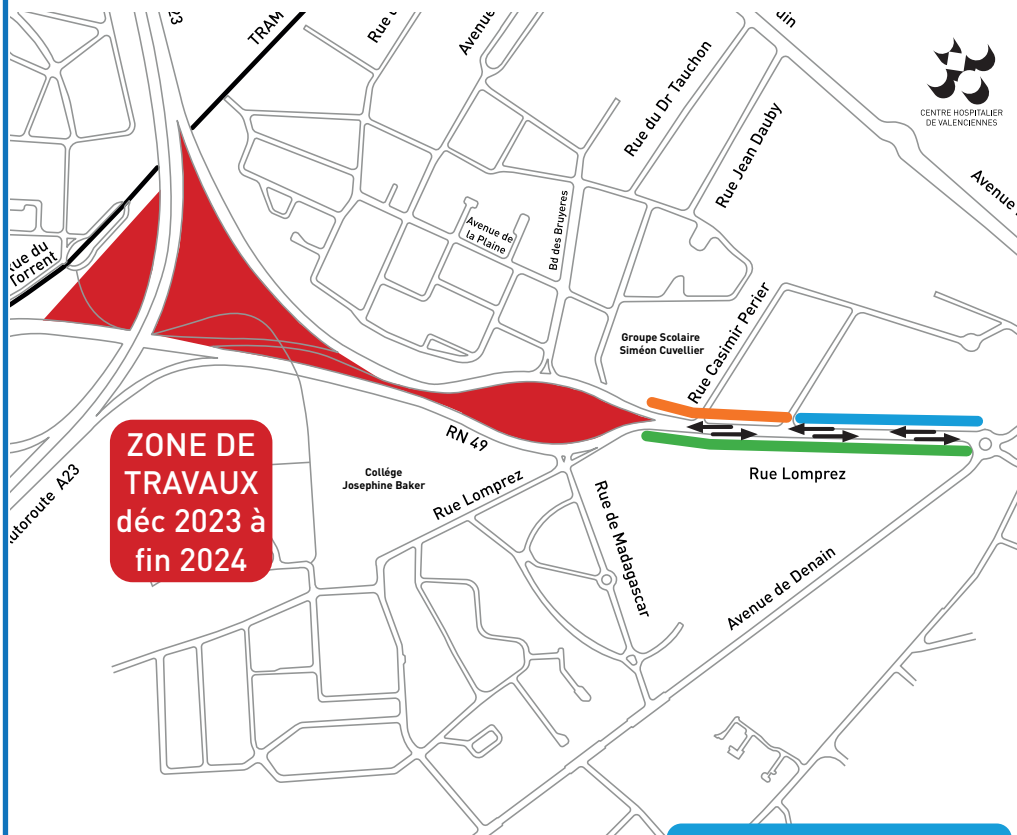
La dimension environnementale est aussi au cœur de ce projet. Vous bénéficierez prochainement d'un boulevard végétalisé avec des aménagements paysagers privilégiant des arbres de haute tige et diverses plantations.

Une attention sera portée dans cet aménagement sur la circulation des véhicules d'urgence avec la création d'une voie réservée sur la rue Dauby et la rue Dauby prolongée.

**Budget de
44 M€**

**Cofinancés par Valenciennes Métropole,
le Département du Nord, le SIMOUV,
l'Etat et la Région.**

Phase 1 : décembre 2023 à fin 2024
Création des 2 bretelles Nord
de l'échangeur, aménagement d'une
partie du boulevard et requalification
de la rue Lomppez



**ZONE DE
TRAVAUX
déc 2023 à
fin 2024**

Durant les travaux sur la rue LOMPPEZ :

- circulation maintenue dans les 2 sens
- stationnement autorisé hors zone de travaux
- collecte des déchets maintenue
- accès aux garages possible de 18h30 à 7h30

Travaux 1^{er} tronçon
Nord décembre 2023

Travaux voie nord du 1^{er}
au 4^{ème} trimestre 2024

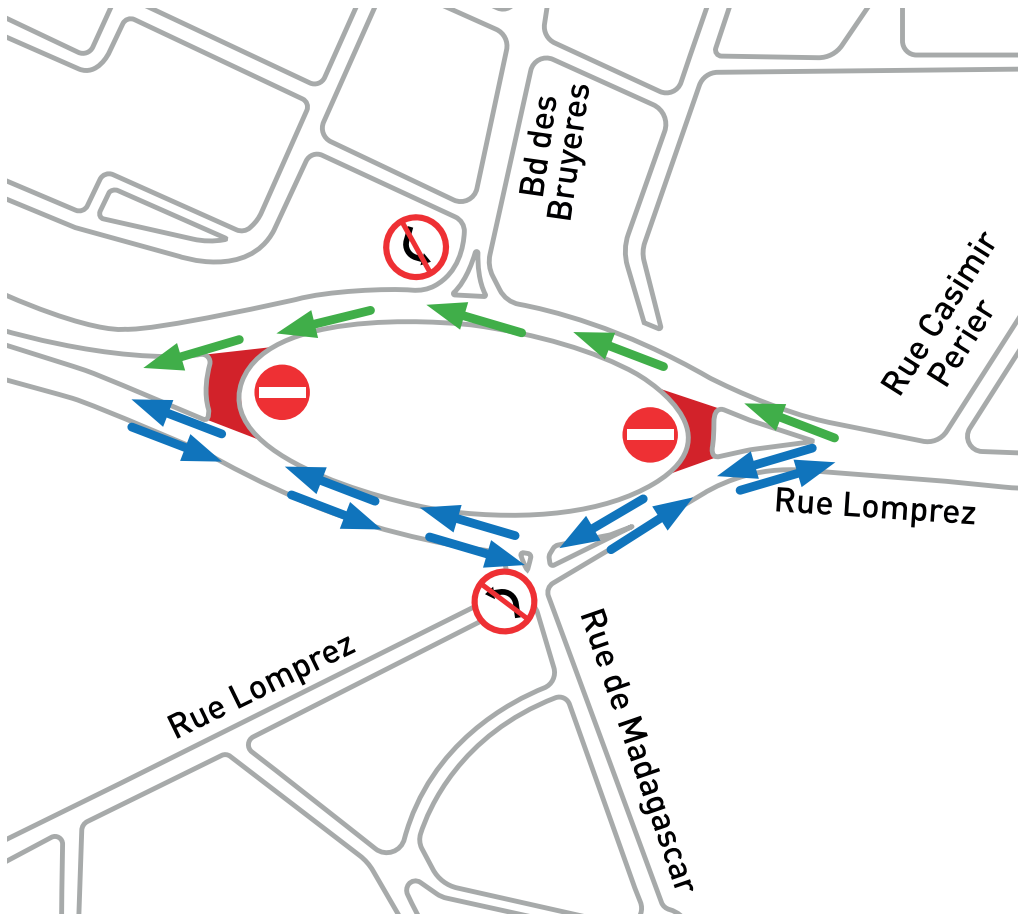
Travaux voie sud du 4^{ème}
trimestre 2024 au 1^{er}
trimestre 2025

Dès le 4 décembre 2023, modification
de la circulation sur le giratoire
"BALLON DE RUGBY"

Transformation du "BALLON DE RUGBY" :

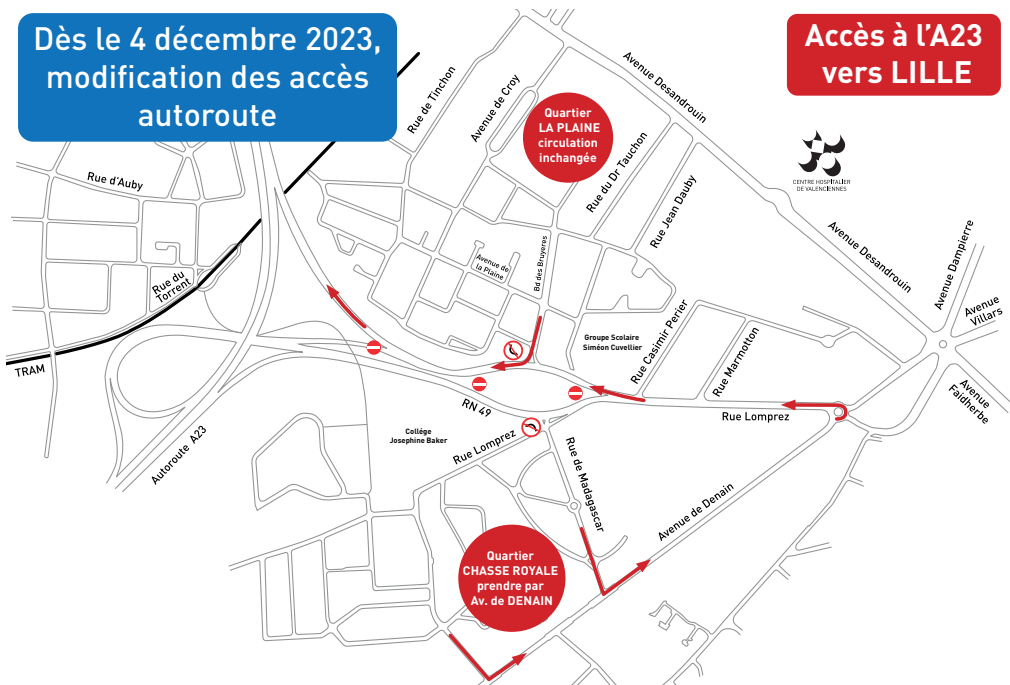
➔ 1 voie de circulation au nord en sens unique vers A23 et
entrée vers la Plaine,

➔ Double sens côté sud, pour accéder à l'A2 et pour entrer
dans Valenciennes

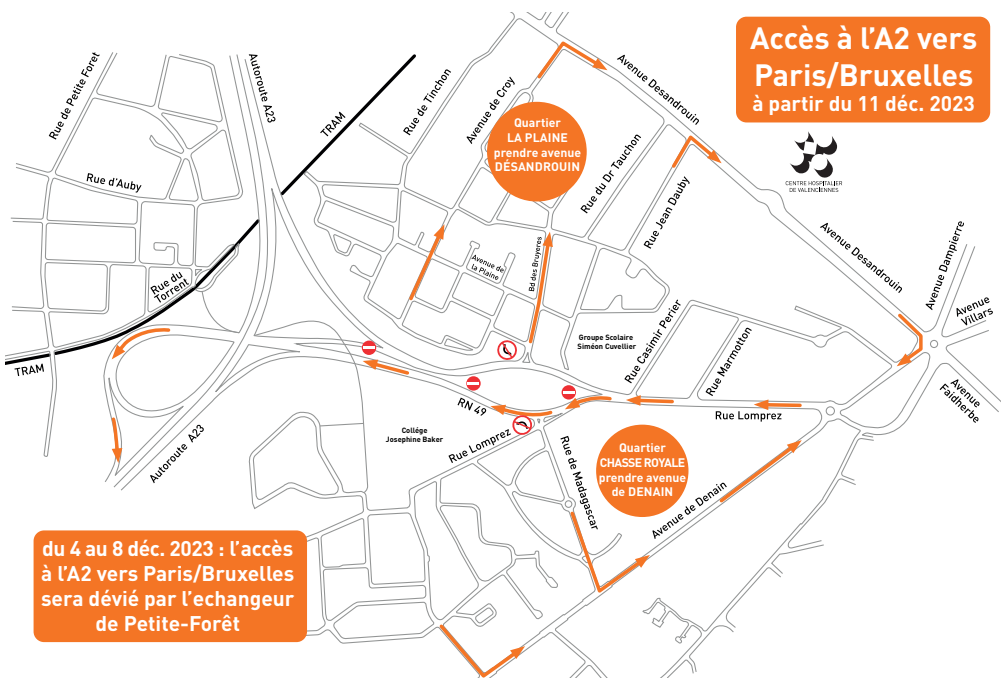


Dès le 4 décembre 2023,
modification des accès
autoroute

Accès à l'A23
vers LILLE



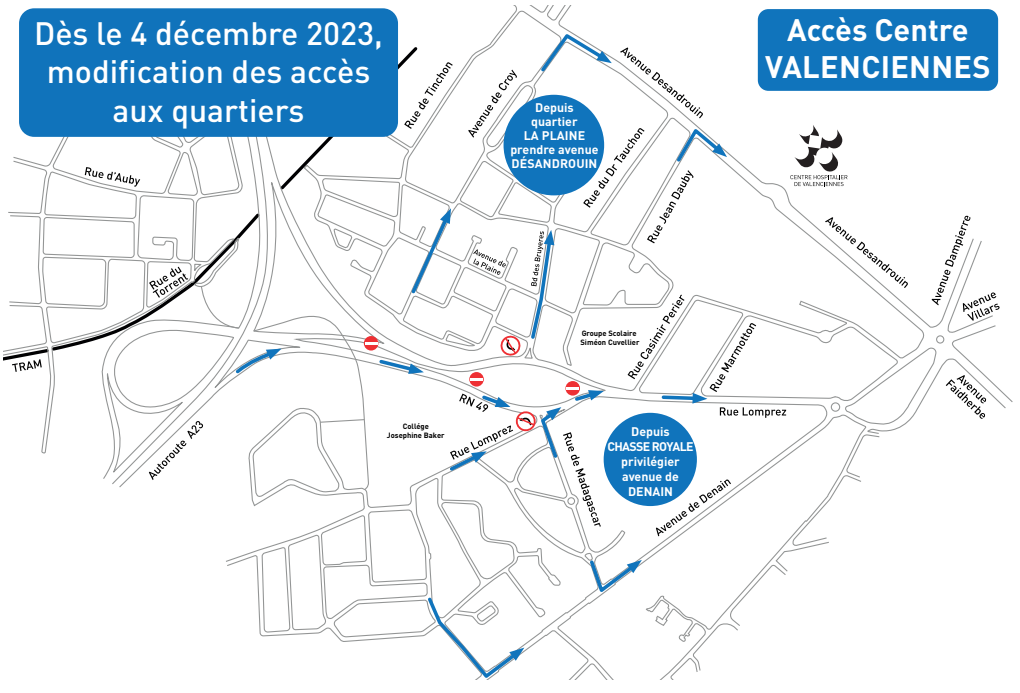
Accès à l'A2 vers
Paris/Bruxelles
à partir du 11 déc. 2023



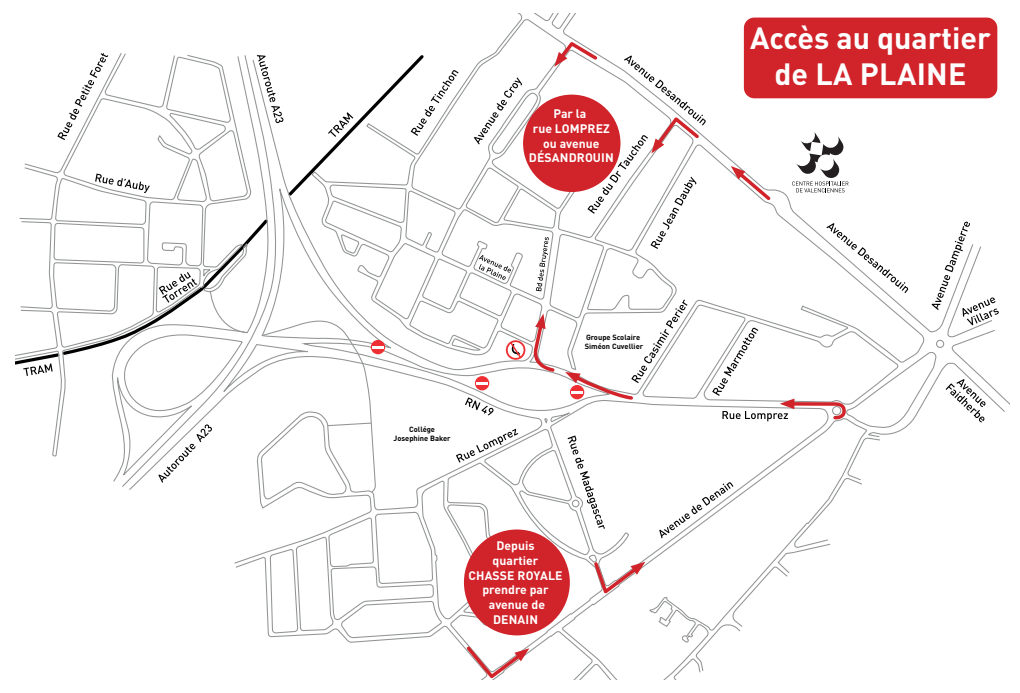
du 4 au 8 déc. 2023 : l'accès
à l'A2 vers Paris/Bruxelles
sera dévié par l'échangeur
de Petite-Forêt

Dès le 4 décembre 2023,
modification des accès
aux quartiers

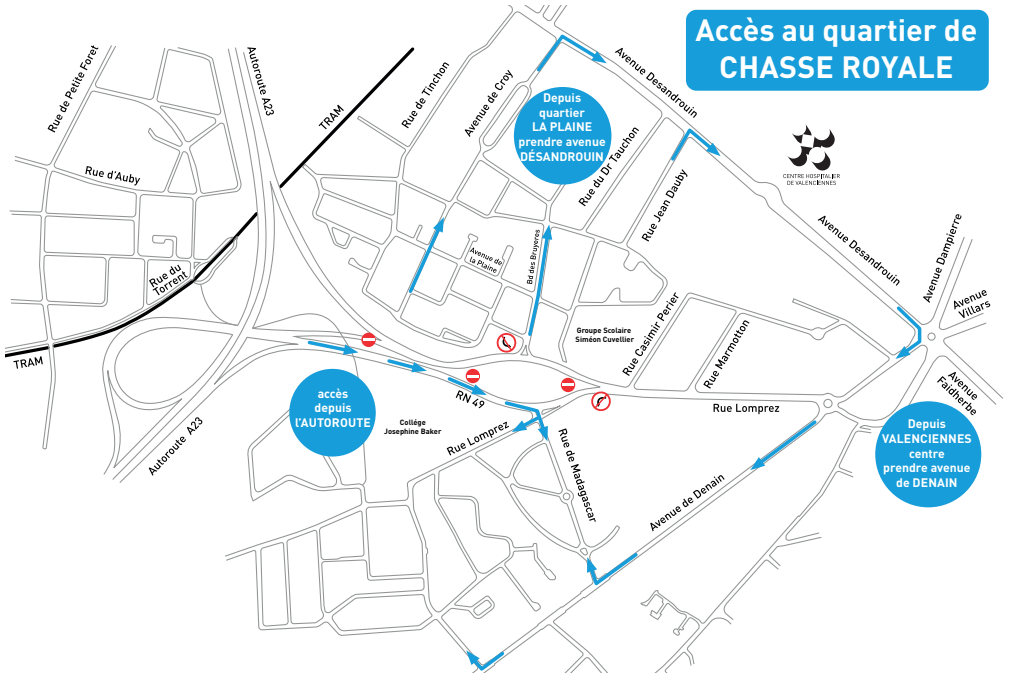
Accès Centre
VALENCIENNES



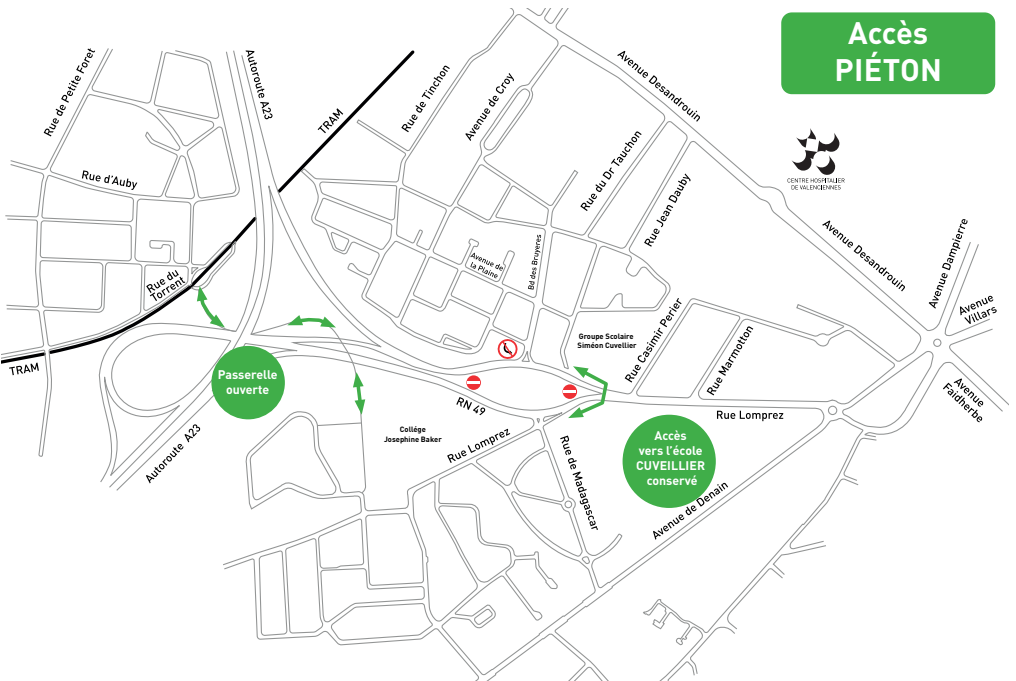
Accès au quartier
de LA PLAINE



Accès au quartier de CHASSE ROYALE



Accès PIÉTON





Pour les questions liées au projet et aux travaux:

Contact: entreenord@valenciennes-metropole.fr

Pour les questions liées aux transports en commun:

<https://www.transvilles.com>